

č.15 / 2013

INFRAME



MAGAZÍN PROFESIONÁLŮ VE SVĚTĚ LIŠT A RÁMŮ

Confetti
Filletts

DANIEL
BEAUCHEMIN

DIRECTOR OF DESIGN, LARSON-JUHL EUROPE.

BRITTANY

BESTSELLER MEZI LIŠTAMI

RIJKSMUSEUM
v Amsterdamu

POHLED DESIGNÉRA
**DANIEL
BEAUCHEMIN**



BESTSELLER
BRITTANY

SETKÁNÍ RÁMAŘŮ V LÍŘE

Podpora prodeje rámařům
aneb Co ještě nevíte o rámech, o sobě
a o svých zákaznících.



Jan Hůda

Obchodní ředitel



Larson-Juhl

MYSLÍ NA LESY

Mateřská společnost Liry - Larson-Juhl myslí na životní prostředí. Jeden z největších certifikovaných rámařských výrobců vyhlásil i letošní duben jako měsíc ochrany lesů, a připomněl tak všem své poslání.

Už od roku 1991 pracuje Larson-Juhl se společností American Forests' Global ReLeaf na podpoře výsadby lesů na celém světě. Aktuálně Larson-Juhl financuje výsadbu více než 425 000 stromů ve více než 30 lesních školkách od Rumunska po Indonésii a po celou dobu také samozřejmě ve Spojených státech amerických.

„Cílem společnosti a tohoto každoročního vyhlášení dubna měsícem lesů je zvýšit povědomí a znalosti o přístupu Larsona-Juhla i jeho sesterských společností k trvale udržitelnému hospodaření lesů a extenzivní certifikaci rámařských materiálů a lišt,“ vysvětlil Jan Hůda, obchodní ředitel dceřiné společnosti Lira s tím, že více informací o tom, jak Larson-Juhl dbá na životní prostředí, najde každý na internetové adrese www.larsonjuhl.com a odkazu „Global promise“. Hůda dále upozornil, že tato společnost vede rámařský průmysl a v počtu certifikovaných výrobků má ve své nabídce již více než 280 certifikovaných položek.

CERTIFIKOVANÉ
SPOLEČNOSTI
LARSONA-JUHLA

- Lira** (Czech Republic)
FSC Certified (FSC® FSC-089409),
PEFC Certificate Code: 209/COC/2011
License Code: PEFC/08-35-0016
- Arcobalegno** (Italy)
FSC Certified (FSC® FSC-C044113)
PEFC Certificate Code: ICILA-COCPEFC-081
License Code: PEFC/18-31-96
- Senelar** (France)
FSC Certified (FSC® FSC-C019502)
PEFC Certificate Code: CTIB-TCHN 834
License Code: PEFC/10-31-1541
- Ashland, Wisconsin** (USA)
FSC Certified (FSC® C005082),
PEFC, & SFI certified.
- North American Distribution**
FSC Certified (FSC® C005082)
& PEFC/SFI (PwC-PEFC-352) certified.
Tranaslist(Sweden) FSC®
Certificate Code: SGS-COC-007283
License Code: FSC-C074412,
PEFC Certificate Code: SGS-PEFC/COC-1067
License Code: PEFC/05-35-112

EDITORIAL

Vážení čtenáři,

patnácté číslo našeho firemního magazínu určeného všem příznivcům rámování přichází v období konce prázdnin a začínající naší sezóny, která je jistě příležitostí k tomu, udělat věci jinak, lépe ke spokojenosti zákazníků. Chceme, abyste z této štedřejší poloviny roku vytěžili opravdu maximum.

Na následujících stránkách vám vykreslíme novou vlnkovou kolekci lišt Brittany, položíme pár otázek šéfovi evropského designu Larsona Juhla, přineseme několik zajímavostí ze světa nebo vám přiblížíme zajímavý životní příběh jihočeské výtvarnice a její spojitost s rámováním.

Snažíme se dlouhodobě zaměřovat na zlepšování servisu tak, abyste měli více času na prodej a prezentaci vaší firmy.

Každoroční setkání rámařů v září, které se vždy těšilo velké návštěvnosti, jsme tento rok chtěli vytrhnout ze stereotypu, a tak jsme ho nahradili aktivní formou kurzu s názvem „Podpora prodeje rámařům aneb co nevíte o rámech, o sobě a o svých zákaznících“.

Ve spolupráci s profesionálním týmem školitelů jsme sestavili program, který vám pomůže vybrousit jednání s vašimi zákazníky a také cestu k touženým vyšším prodejům. Celé setkání jsme zatraktivnili možností slevového nákupu pro zúčastněné a prohlídkou jedinečné výroby obrazových lišt a rámu v Českém Krumlově s více než stotřicetiletou tradicí.

Jsmo přesvědčeni, že tento den bude tím nejlépe investovaným časem pro vás nebo vaše prodáváče. Podrobnosti jsou uvedeny na pozvánce, která je přílohou tohoto magazínu.

Velmi si vážíme vaší dosavadní spolupráce a přejeme hodně zakázek do konce tohoto roku.

POMÁHÁME POTŘEBNÝM

LIDÉ V DOMOVĚ PETRA MAČKOV SI NAŠÍ SPOLUPRÁCE VÁŽÍ...

Dlouhodobou spolupráci se společností Lira si pochvalují v Domově Petra Mačkov, kde se starají o klienty s mentálním a kombinovaným postižením od tří let věku.

„V našem Domově hodně podporujeme a rozvíjíme i arteterapeutickou činnost.

O tom, že ji naši uživatelé dělají dobře a srdcem, svědčí spousta výstav, aukcí a prodejních akcí, kde jsou velmi žádané obrazy, které v Mačkově vznikají.

Tyto úspěchy by ale nebyly možné bez dlouholeté spolupráce a významné podpory společnosti Lira. Nesmírně si této spolupráce vážíme a je pro nás velmi důležitá,“ uvedla ředitelka Domova PETRA Mačkov Vlasta Maroušková, která společností Lira poděkovala i v dopise.

Domov Petra Mačkov je zřízený Jihočeským krajem a poskytuje sociální služby 122 uživatelům. Nejdůležitějšími odbornými činnostmi Domova jsou zdravotní, ošetrovatelská, rehabilitační a výchovně vzdělávací péče. Do náplně patří také právě arteterapie, tedy léčba uměním.



Věděli jste?

Arteterapie je léčení prostřednictvím obrazu a výtvarných aktivit. Samotné slovo arteterapie se skládá ze dvou slov. „Arte“ je indoevropského původu a znamená nadání, později řemeslná profese a dnes umění. Druhá část slova pochází z řeckého „therapeia“, což znamená léčba, léčení. Česká arteterapeutická asociace definuje arteterapii jako „léčebný postup, který využívá výtvarného projevu jako hlavního prostředku poznání a ovlivnění lidské psychiky a mezilidských vztahů.“

Chcete znát *aktuální* nabídku?

Sledujte naše internetové stránky.

Distributorský ceník vydává společnost Lira vždy v prvním pololetí roku.

Společně s tímto ceníkem je přílohou seznam vyřazeného zboží, které se z důvodu nízkého prodeje již nebude naskladňovat. Zejména vyřazené lišty jsou v režimu pouze do vyprodání zásob.

Udržet aktuálnost tištěného katalogu je při takovém rozsahu nabídky prakticky nemožné, a tak snadno nastane chyba. Jako tomu bylo například u kolekce Byzanc, kde tři lišty (L0 3124 dokončení 1191,1192 a 1591) nebyly uvedeny na seznamu vyřazených.

Za toto nedopatření se omlouváme a všem doporučujeme, aby pro aktuálnost nabídky sledovali naše internetové stránky.

INTERNET

Všem našim distributorům jsme zaslali uvítací email s přihlašovacími údaji, aby mohli pohodlně a rychle objednávat přes internet. Jestliže jste email nedostali, kontaktujte prosím obchodní oddělení. Bude vám obratem přiděleno heslo pro přihlášení.

Věděli jste?

Česko je e-shopovou velmocí. Internetové obchody vygenerují letos 50 miliard obrátů. Ve srovnání s britským trhem, kde je aktivních zhruba 30 000 e-shopů, je Česko z pohledu počtu aktivních internetových obchodů opravdu „e-shopovou velmocí“. Více nakupují muži než ženy a průměrná velikost objednávky činí zhruba 1800,- Kč.



RIJKSMUSEUM V AMSTERDAMU

NABÍZÍ DÍLA ZARÁMOVANÁ V AKRYLOVÉM SKLE

Mistrovská díla od Rembrandta van Rijn Piet přes Mondriaana jsou k vidění v novém světle v Rijksmuseum v Amsterdamu.

Dveře se otevřely veřejnosti 13. dubna letošního roku po dlouhých deseti letech obnovy. Více než 100 výjimečných děl je koncipováno se zasklením Tru Vue® Optium Acrylic. Tuto značku zastupuje na českém trhu i společnost Lira a.s. a její mateřská společnost Larson-Juhl, která je největším odběratelem skla Tru Vue na světě. Zásobuje i Rijksmuseum.

„Toto sklo zajišťuje nejlepší optickou podobu umění a zaručuje nejvyšší stupeň ochrany,“ konstatoval Mariëtte Van der Pasch, account manager Larson-Juhl v Nizozemsku.

Znovuotevření Rijksmuseum znamená pro návštěvníky možnost zhlédnout příběh osmisetleté historie Nizozemí od roku 1200 až do dnešní doby. Mnoho z osmi tisíc uměleckých děl nemohla veřejnost kvůli rekonstrukci po deset let vidět. Nový druh rámování jí nabízí nevšední pohled.

„Zarácováním Tru Vue optium pro všechny kresby, rytiny a fotografie umožňuje Rijksmuseum dát veřejnosti optimální a nezkrácený pohled umění v nové galerii,“ chválí si Idelette van Leeuwen, vedoucí Rijksmuseum.

Van Leeuwen dále zmiňuje i další výhody tohoto rámování. „Antireflexní coating povrchu výrobku Tru Vue omezuje rušivé odrazy tak, že se téměř zdá, jako by nic mezi kresbou a divákem nebylo. Divák tedy může studovat umělecký objekt z velmi krátké vzdálenosti, aniž by díla byla ohrožena. To umožňuje těsný, téměř intimní zážitek z umění,“ zdůraznil Van Leeuwen.

Společnost Tru Vue úzce spolupracovala s komunitou muzeí, aby společně rozvíjely tento produkt ke splnění nejvyšších estetických norem,

jakožto i k zachování konzervačních standardů. „Akryl kombinuje tři vlastnosti v jednom produktu, které jsou důležité pro zachování konzervace: chrání kresbu proti poškození, protože blokuje 99 % UV záření, povrch je antistatický a propustnost barevného spektra je fantastická - téměř 100%,“ zmiňuje Van Leeuwen.

Dále poznamenal, že třetí výhodou tohoto speciálního akrylu je také těžko rozbídný a otěruvzdorný povrch. „Díla se dosti často mění, převáží a upravuje se expozice. Tím je životnost jednoho kusu zasklení delší a trvalejší než normální plast,“ podotýká Van Leeuwen.

Vysvětlil, že umělecká díla na papíře jsou obvykle v bílém nebo v každém případě na světlém podkladu, takže jakýkoli typ zasklení, který má barevný nádech, způsobuje zřejmý posun barevného spektra na uměleckém díle. „S normálním okenním sklem se papír například jeví jako více žlutý nebo zelenější než ve skutečnosti je. Se speciálním akrylem není barva papíru nikterak zkreslena a tím je zaručena neutralita,“ doplnil Van Leeuwen.

V pěti sálech obnoveného Rijksmuseum v Nizozemsku byly všechny zarácované kusy grafických umění vybaveny Tru Vue® Optium Acrylic zasklením, včetně:

„Hoofd van Maria met het Christuskind,“ Master of the Legend of Saint Lucia (1475), Rembrandt van Rijn's "Self Portrait" (1630) and "Christ Preaching" (1648), Cornelis Troost's "Sara Troost met Haar Pop" [Sara Troost with Her Doll] (1740), Willem Witsen's "View on the Oosterpark in the Snow" (around 1900) Johann Heinrich Schönscheit's "Kuilenburg 30" [Railway bridge near Culemborg, Netherlands] (1868)

Kromě sbírky muzea Rijksmuseum se na Tru Vue® Optium Acrylic spoléhají muzea po celém světě včetně Řecka, Itálie, Francie, Španělska, Velké Británie, Kanady, Hongkongu a samozřejmě i v celých Spojených státech, kde má firma své sídlo.

„VYUŽITÍ
TRU VUE®
OPTIUM
PŘI RÁMOVÁNÍ
RYCHLE ROSTE,
ZEJMÉNA
JEDNÁ-LI SE
O CENNÉ KUSY
SLAVNÝCH
UMĚLECKÝCH
DĚL
VÝTVARNÉHO
UMĚNÍ NEBO
OLEJOMALBY.“

O Rijksmuseum

Jako Národní institut Rijksmuseum nabízí reprezentativní přehled nizozemského umění a dějin od středověku a hlavní aspekty evropského a asijského umění. Rijksmuseum drží, spravuje, konzervuje, obnovuje, zkoumá, připravuje, shromažďuje, publikuje a představuje umělecké a historické objekty jak ve vlastních prostorách, tak i jinde.

Pro více informací o Rijksmuseum navštivte jeho webové stránky. Jsou velmi kvalitně a přehledně zpracované a určitě vás jejich prohlížení ještě více láká k návštěvě muzea.

www.Rijksmuseum.nl/en

O Larson-Juhl

V posledních letech zaznamenala společnost velký rozmach v oblasti speciální ochrany produktů, zejména prostřednictvím spolupráce s jeho sesterskou společností Stouls ve Francii a Conservation by design v U.K. Larson-Juhl se tak stal spolehlivým partnerem mnoha muzeí, archivů a restaurátorů. Zavazuje se nalézt odpovídající produkty pro všechny druhy projektů, kde je zapotřebí ochrana proti nepříznivým vlivům stárnutí. Mnoho produktů bylo určeno a vyvinuto na míru.

Věděli jste?

Sbírku těchto obrazů začal shromažďovat již Ludvík Napoleon v roce 1808. Nejříve své sbírky obrazů shromažďoval do neobydlených místností svého paláce. Později přebral bohatství kníže a pozdější král z domu Oranžských-Nasavských. Sběrka se různě přemísťovala až našla své stále místo v Rijksmuseum. Nejzajímavějším exponátem je Noční hlídka od Rembrandta.

Více na :
www.larsonjuhl.com
www.tru-vue.com
www.stouls.com
www.lira.cz

Confetti Fillets

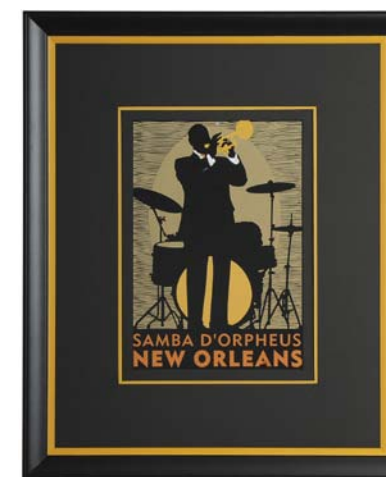
Buďte nebojácní a odvážní v používání a kombinování barev v tomto létě a udělejte vaše rámovaná díla jasná a zářivá.

Larson-Juhl a jejich nová řada Confetti Fillets, která byla společností Lira uvedena na trh již před několika měsíci, je pokračováním úspěšné řady lišt Confetti. Tyto lišty se staly populární nejenom svojí pestrou škálou barevných odstínů, ale také velice příznivou cenou a soudobým ostrohranným designem.

Filety (anglicky Fillets) jsou malé lištičky, které se vkládají do pasparty, ohraničují nám tak dílo a dávají výjimečnou příležitost k barevným kombinacím a kontrastům. Mohou z průměrného díla udělat doslova mistrovský kousek.

Confetti Fillets nabízejí škálu 11 odstínů korespondujících s barvami lišt Confetti. Umožňují experimentovat a nabízet zákazníkovi daleko větší možnost kreativity a volby. Stejně tak můžete vytvořit ukázkové dílo pro vaši výlohu, a inspirovat tak zákazníky o stupeň vyšší kvalitou rámování.

Confetti Fillets jsou vyrobeny na spojované masivní borovici a potaženy plně probarvenou hmotou, což zaručuje rámování bez další retuše. Profil i barvy dobře pracují s jakýmkoli profilem, dokončením nebo paspartou. Dávají tak univerzální nástroj, jak z obyčejného díla dostat co nejvíce.



NABÍZÍME NĚKOLIK TIPŮ,
JAK UPOUTAT ZÁKAZNÍKA:

- ✳ Využijte filety k vypíchnutí barevných trendů v díle. Barva filety nemusí vždy bezpodmínečně korespondovat s dominantní barvou na díle, zaměřte se na drobný detail.
- ✳ Silné syté základní barvy budou tím nejlepším pro dětské motivy a v místnosti tak vytvoří ústřední upoutávací bod.
- ✳ Jestliže rámuje různé objekty jako například dresy, zamyslete se nad použitím filety v barvách konkrétního klubu a jejich kombinace s lištou.
- ✳ Vytvořte monochromatické kontrastní dílo s paspartou s jednoznačně ohraničujícími vrstvami rozdílných barev.

ČAS BRITTANY

PRÁVĚ NADEŠEL,
ZÁJEM O KOLEKCI PŘEDČIL
OČEKÁVÁNÍ...

Velký úspěch na trhu zatím zaznamenává i nová kolekce lišt Brittany, která je certifikovaná systémem PEFC a je vyráběná také ve společnosti Lira.

Tato stěžejní kolekce, vyvinuta a vyráběna v Liře, přesně zrcadlí současné potřeby trhu. Vývojový team společnosti ve spolupráci s designery skupiny vytvořili ten nejlepší výrobek v ten nejlepší čas.

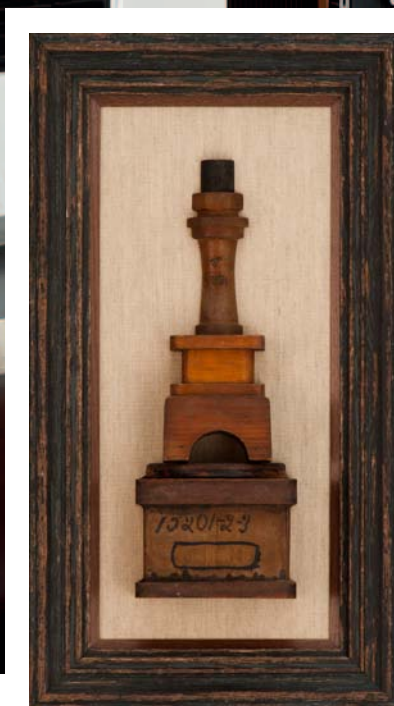


„Při uvedení na exportní trhy začátkem tohoto roku poptávka několikanásobně předčila očekávání a řada se stala naprostým bestsellerem,“ pochvaluje si obchodní ředitel Jan Hůda. Zmínil, že nová řada Brittany reflektuje perfektní mix tradičního ručního dokončování s průmyslovou technologií. Mnoho času bylo stráveno ve vývoji výběrem nejvhodnějších patin k dosažení nejlepšího výrazu starého dřeva. „Cítíme, že tento styl je velmi důležitý pro soudobý interiérový design, a Brittany pomůže přenést tento trend i do rámování.“

Subtilní barvy a tvary profilů dělají tuto řadu dlouhodobě udržitelnou na trhu. Pokryje totiž potřeby jak tradičního konzervativního zákazníka, tak i moderního soudobého návrháře a designéra,“ ozřejmil Hůda.

Podotkl, že společnost Lira uvítá jakékoli dotazy týkající se této výjimečné řady.

Barevné provedení Brittany je ve čtyřech barevných variacích na třech profilech a nechybí ani fileta. Pro sadu 15 cm vzorků nebo zarámovaný model kontaktujte svého obchodního zástupce nebo obchodní oddělení.



Bestseller
mezi lištami

*Nechte se inspirovat a oživte
interiér nápaditou proměnou.
To je Brittany,
novinka roku 2013.*

Věděli jste?

Bretaň je historická provincie v západní Francii na stejnojmenném poloostrově a současně jeden z 27 francouzských regionů. Jeho rozloha činí 27 208 km² a má 3,1 milionu obyvatel. Zejména v západní části regionu se ještě mluví místním keltským jazykem - bretonštinou. Současná francouzská administrativa umožňuje užívání místních jazyků v určitých regionech a obcích, na silničních značkách a jménech měst a obcí současně s francouzskou verzí.

Chcete znát více informací o Brittany?

Navštivte stránky Liry a zadejte do vyhledávání jednoduše BRITTANY, zkontrolujte ceny a oživte nabídku. Mnoho inspirací jak nevhodněji zarámovat s touto řadou naleznete také v albu na Facebooku Liry.



Lišty jsou dostupné
v těchto profilech.



L006151991

L006151992

L006151993

L006151994

L029411991

L029411992

L029411993

L029411994

L040651991

L040651992

L040651993

L040651994

L053291991

L053291992

L053291993

L053291994



„LÁSKA, KRÁSA,
TVOŘIVOST,
POZNÁNÍ
– TO VŠE NÁM
ŽIVOT PŘINÁŠÍ“

EVA KARMAZÍNOVÁ

Eva Karmazínová je absolventkou uměleckoprůmyslové školy v Praze. Její talent se ale začíná projevovat už v době studia, kdy některé její práce putují na výstavu v Menheimu, v tehdejší NSR.

Své vzdělání po střední škole rozšiřuje studiem pedagogiky. A jak sama přiznává, symbióza výtvarné a pedagogické činnosti ji provází celým životem. Kromě České republiky a Slovenska si její díla velmi rychle získávají uznání také v zahraničí. Své obrazy prodává v Polsku, Rakousku, Holandsku, ale i v Číně nebo v Japonsku. Dalo by se říct, že díla Evy Karmazínové jsou známá od Východu na Západ. Pak ale přichází krutá rána osudu, která jí na dlouhou dobu odtrhává od vlastní tvorby. Náročná léčba chronického onemocnění ji nakonec kromě uzdravení poskytuje i zážitek, který navždy změní autorčin pohled na svět. Jak sama říká:

“Po klinické smrti vnímám vše úplně jinak.”

Klinická smrt je jistě silný zážitek, co se ve Vašem životě po této události změnilo?

Dostala jsem možnost vrátit se na tuto krásnou planetu. Když ráno vstanu, vnímám první nádech jako dar žít. Víte, všichni jsme dostali do vinku rozhodovat o sobě a o každém našem kroku. Teď je jen na nás, jak tento život chceme prožívat. Mám ráda lidi, protože ačkoliv je každý z nás neopako-

vatelny original, všichni chceme jedno a totéž. Chceme být šťastní, radostní. Máme své touhy a přání, chceme lásku i uznání. Protikladem k tomu je, že toto všechno máme dar rozdávat. Bohužel ne všichni umí s tímto darem zacházet.

Jak se tento „dar“, který vám život tak nečekaně připravil, odrazil ve vaší práci?

Trvalo dlouho, skoro 20 let, než jsem si uvědomila, že právě malování je můj dar. Dar pro mne, má cesta i cíl k tomu, jak obdarovat druhé. Dnešní doba je uspěchaná, lidé potřebují alespoň chvíličku na to, aby se zastavili a přemýšleli nad svými dary. Potřebují čas na to, aby si uvědomili tu nádhru a využili ji pro svůj život. Mé výstavy jim dávají prostor. Ve chvíli, kdy se toto naplní, dostávám ještě větší dar, tím je potěšení z toho, že lidé z mé výstavy odcházejí spokojeni a šťastní.

“Jsme jako anténky - vysílače i přijímače. Co vysíláme, to i přijímáme”.

Dvacet let je dlouhá doba, kde se vzal ten impulz, který Vás přiměl vrátit se zpět ke své práci? Po léčbě, která byla skutečně velmi náročná, přišel blok. Nedalo se s tím nic dělat. Pedagogická práce byla jedinou činností, kterou jsem se v té době byla schopná aktivně věnovat. Byl to asi Český Krumlov, který mě začal pozvolna vracet zpět. Přestěhovali jsme se sem s manželem v roce 2008. To město mě inspirovalo, motivovalo a doslova uchvátilo svou zachovalou historickou krásou.

“Všechnu tu lásku k umění prožívají v Liře se mnou.”

Rok 2008. Tehdy přišla i Vaše spolupráce s Lirou. Vzpomínáte si na její začátky?

Víte, zarámování každého obrazu je „gró“. Rám je jeho součástí, protože dokáže umocnit krásu. Dokáže zvelebit tento obraz, nebo ho zcela pohoršit. Celý život jsem hledala, kdo bude tím umělcem pro mé obrazy. Hledala jsem duši, krásu a cit v jednom. Toho umělce jsme našla až tady v Českém Krumlově. Je jím právě společnost Lira a lidé v ní, kteří jsou díky své pracovitosti a péli a obětavosti pro mě ti jediní schopní. Oni mi splňují to „gró“, tedy dokonalost celého obrazu. Moje úcta patří jim. Ve světě rámu má Lira jistě své čestné místo a hrdě v něm naši malou zemi reprezentují. Velice si vážím této spolupráce. V Liře rámuji i paspartuji všechny mé obrazy a já bych jim touto cestou chtěla velice poděkovat.

Poslední výstavu s názvem Ráj domova III uskutecnila Eva Karmazínová v srpnu letošního roku. Hostila ji českokrumlovská Městská knihovna. Jak se dalo u této autorky očekávat, výstava sklídila obrovský úspěch.

Věděli jste?

Akademie výtvarných umění v Praze (AVU) je veřejná univerzitní vysoká škola a je nejstarší uměleckou školou v českých zemích. Dne 10. září roku 1799 založena dekretem, který vydal císař František I.

Co náš zákazník vlastně chce?

Abychom odpověděli, musíme se podívat na otázku ze širší perspektivy. Zde je našich 11 nej. Co budou zákazníci nejlépe oceňovat?

1. EMOCIONÁLNÍ ZÁŽITEK ZAFUNGUJE POKAŽDĚ

Prodávajte tedy zážitek a ne věc. Jestliže chcete vytvořit zážitek, představte si, že vaše prodejna je jeviště a vy je potřebujete nastavit tak, aby bylo nejlepší pro představení. Zákazník se chce vždy emocionálně ztotožnit s kupovaným předmětem. Rámování tomu dává ideální předpoklady, neboť součástí rámu je i jeho osobní dílo, k němuž mají vztah.

2. RÁD NAKUPEJE, NECHCE BÝT PRODÁVÁN

Raději nežli tlak typickými prodejními taktikami navnadte, táhněte zákazníka atraktivním a výjimečným přístupem k výbornému výrobku a hodnotě. Přidejte příběh.

3. JAKO PRŮZKUMNÍK A OBJEVITEL

Vytvořte příběh, cestu vaší prodejny, aby zákazník byl ohromen novými věcmi a postupy. Vnukněte mu myšlenku nového konceptu jeho interiéru, který by mohl říct jeho příběh.

4. CHTĚJÍ BÝT VŽDY O KROK NAPŘED

Mějte stále na paměti, že ne všichni jsme stejní. Každý z nás chce něco jiného a vždy výjimečného. Neradí se spokojujeme s každodenní šedi. Proto vystavujte jenom ty nejaktuálnější nápady a myšlenky. Udržujte věci „fresh“. A buďte „in“.

5. SNAŽÍ SE BÝT JEDINEČNÍ, DOPŘEJME JIM TENTO PŘEPYCH

Zákazník chce být inspirován, ohromen a fascinován. Ve světě standardu a každodenní všednosti udělejte věci výjimečné.

6. NÁŠ ZÁKAZNÍK NÁŠ PÁN

Zákazník se chce cítit jako výjimečný a speciální. Zacházejte se zákazníkem více osobně. Nejsou to pouze zákazníci, ale skuteční lidé s pocitem inteligence. Mají své životy a vy máte příležitost být jejich součástí.

7. JSME TU PRO NĚ, NE ONI PRO NÁS, DOPŘEJME JIM TENTO POCIT.

Zákazník chce být docenován a cítit se hodnotným. Většinou mají zákazníci volbu a oni to vědí. Dejte jim vědět, že si toho vážíte a nebojte se to ukázat.

8. ODBORNOST PŘEDEVŠÍM

Zákazník očekává, že budete vědět více. V dnešním moderním věku technologií zákazník očekává více detailů a pochopení produktu, který kupuje. Dobře informovaný zákazník se nemusí bezpodmínečně soustředovat na cenu, aby udělal rozhodnutí o nákupu. Proto poskytnutí co nejvíce detailních informací nese benefit hlavně vám.

9. JSME TU PRO VÁS

Zákazník chce dělat obchod dle jeho pravidel. Máte otevřeno v sobotu /hlavně ve velkých městech/? Děláte tisky na plátna? Máte závažný systém? Širší nabídku skel? Mějte komplexní nabídku a udělejte vašeho zákazníka šťastným.

10. SPOKOJENOST NA OBOU STRANÁCH

Lidé chtějí mít dobrý pocit z nákupu. Ujistěte se, že vaši zákazníci mají vždy dobrý pocit z nákupu, z jejich rozhodnutí, a povzbuzujte je v jejich úvahách. Lidé si totiž daleko více pamatují pocity nežli věci co nakoupí. Jestliže začnete věci vnímat z venku, zjistíte, že nejste v rámařském obchodu, ale v zákaznickově obchodu. Oni nejsou vaši zákazníci, ale vaši rámaři!

11. KAŽDÝ SVÉHO ŠTĚSTÍ STRŮJCEM...

V roce 1982 byl Steve Jobs, CEO Apple, dotázán, jestli by chtěl udělat průzkum trhu, a on odpověděl, „Ne, protože zákazníci neví, co chtějí, dokud jim to neukážete.“ Tento koncept je možné aplikovat i na rámařský business, není-liž pravda?

NÁŠ ZÁKAZNÍK

- NÁŠ PÁN...

Věděli jste?

Lira má ve své základní nabídce přes sedmdesát listů, které jsou certifikovány systémem PEFC. Každá nová řada listů vyráběná Lirou pro trh Spojených států amerických je vždy certifikovaná. Na výrobu obrazových listů v Českém Krumlově se ročně spotřebuje přibližně 13 000 m3 kulatin z jihočeských lesů.



„Snažím se udržet si nadhled
a nevázat se na rychle měnící trendy“.

DANIEL BEAUCHEMIN

Director of Design, Larson-Juhl Europe.

Pohled designéra

Kde nacházíte inspiraci, když začínáte pracovat na nové kolekci lišt?

“Inspirace je pro mě všude kolem. Tvary, interiéry, ornamenty, barvy okolo mě, vše co se zdá být aktuální, a přesto jsem i fanouškem historie. Když si listuji magazíny, soustředím se na malé detaily, myšlenky, proč je to tak a ne jinak. Snažím si pokládat otázky. Je dobré se dívat na rozmanitost kolem nás a učit se z nich. Není to tak těžké s tím, jak po světě roste multikulturalismus.”

Na jaké trendy se díváte, aby pokryly potřeby nynějšího designu?

“I když žijeme v silně konzumní společnosti, stále chci věřit, že dlouhotrvající věci jsou nejlepší. To znamená, že spíše než pohled na rychle se pohybující trendy, se dívám více dlouhodobě. Móda přichází a odchází, ale skutečně dobrý trend má souvislosti (a to není žádné slovíčkaření). Stejně platí pro architekturu a design domova. Jsem také více založen na trendy, které nemají pouze estetickou stránku, ale i stránku intelektuální s hlubším významem.”

Jaké kolekce Larsona Juhla je pro vás nejoblíbenější?

“Jeden z mých favoritů je Imperial, následuje Sevilla nebo Goya.”

Jak je důležité rámování u vás doma?

“Je to integrovaná součást našeho bytového designu. Stěny jsou přímo plné rámu!!”

Přes všechny ty rámy, který pro vás znamená nejvíc?

“Každý kousek rámu má svoji historii. Moje svatební foto, rodinné nebo foto mých přátel má pro mě hlubší význam. Kdybych měl i přesto ukázat na ten, co pro mě nejvíce znamená, mohla by to být dvojice rámečků 25 x 25 cm s paspartou

a fotkou cca 5 x 5 cm. Tyto dvě malé fotografie jsou v rámu, který je dokončený vodním zclacením. Tento rám byl vyroben ve Francii ve firmě Senelar, Larson-Juhl před 10-12 lety. Koupil jsem ho na benefiční akci na podporu lidí žijících s AIDS. Tyto rámy jsou skutečně velmi silnou vzpomínkou na to, jak malí jsme v celém vesmíru.”

Na kterých projektech pracujete nyní?

“Pracujeme vždy na více projektech současně. Za všechny bych zmínil Murano Mercury Glass, který vyvíjíme v Itálii v Arcobalegno, Larson-Juhl a několik dalších “tajných” pro rok 2014/15. V Liře máme speciální vývojové řady zejména pro evropský trh (inspirovaný návštěvou rámařů po celé Evropě). Více nemohu sdělit. Pouze to, že se jedná jak o „klasické“ řady, tak i „experimentální“.

Jak se vám pracuje s vývojáři v Liře?

“Je to skutečně potěšení pracovat s jedním z nejtalentovanějších vývojových oddělení v Larsonu. Jsou ochotni kombinovat jejich vědomosti a zkušenosti s novými myšlenkami a postupy. Nejsou nikdy spokojeni jenom s dobrým, ale chtějí udělat maximum, co umějí. Nedávno mě skutečně překvapili s novým vylepšením řady AXEL, která bude uvedena na trh v lednu 2014. Bude to jistě velký úspěch na trhu. Zkoušíme pořád něco nového a team v Liře je vždy ochoten podstoupit riziko nových technologií. Doufám, že práce se mnou je také baví.”

Našel jste nějakou inspiraci také zde v Čechách, v Českém Krumlově nebo Praze?

“Neustále se zajímám o cokoli, co může být inspirací při mých cestách. Studuji také architekturu a historii. Tedy ano, je zde mnoho zajímavého. Například bych někdy velice rád využil krásu místního skla a jantarů jako inspiraci pro nové kolekce.”

THE PARALLEL OF HAND CRAFT AND ARTS

TRADIČNÍ ŘEMESLNÁ VÝROBA
VÁŠ PARTNER PRO RÁMOVÁNÍ JIŽ 130 LET



Lira

ČLEN SKUPINY • MEMBER OF
LARSON · JUHL
GROUP

www.lira.cz